

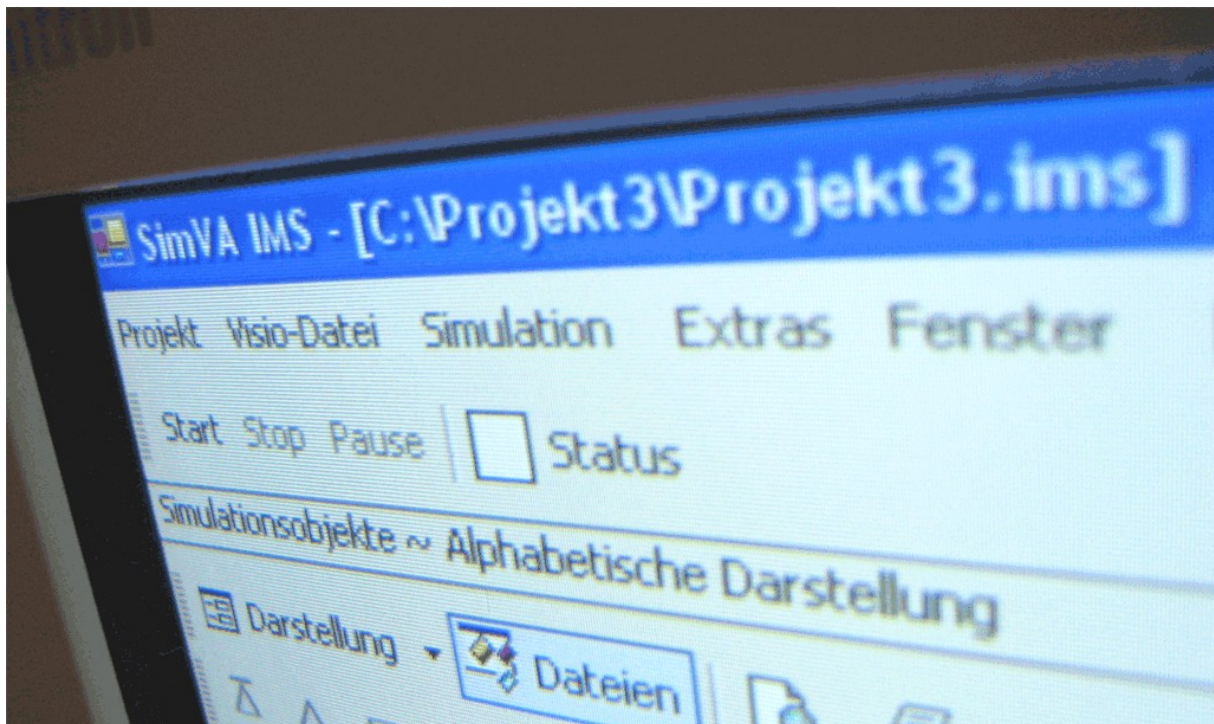
SimVA IMS

Sie entwickeln Steuerungssoftware für Maschinen und Anlagen?

*Sie wollen Ihre **Inbetriebnahmezeiten** senken und Ihre Engineering-Prozesskette verbessern?*

SimVA IMS ist ein Engineering Tool, das Ihnen genau die Unterstützung gibt, die Sie brauchen!

*Integrated
Machine
Simulation Tool*



Unser Ansatz:

- Qualitätssicherung der Engineering Ergebnisse **vor** der Inbetriebnahme durch **SimVA IMS** Simulation
- Einfachste Erstellung des Simulationsmodells
- Integration mit STEP 7, PLCSIM und Visio
- Investitions- und Zukunftssicherheit durch .NET-Technologie / Windows XP

Sie gewinnen Zeit, Qualität und Flexibilität !

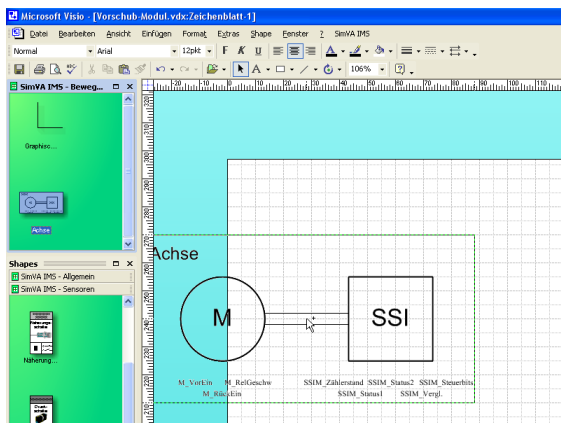
Eigenschaften:

- Steuerungstechnische Simulation von Maschinen und Anlagen
- Steuerung der simulierten Maschine durch Ihr zu testendes SPS-Programm

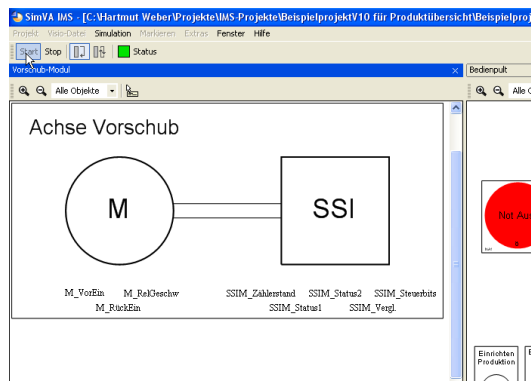
- Simulierte SPS durch PLCSIM
- Weitere Simulationsobjekte in den Kategorien: Bewegung, Sensoren, Leuchten, Schalter, Taster, Stufenschalter, Analogwerte, Logik und Speicher, Zeiten, Flanken, Relais, Anzeigen, ...
- Verbindung der Simulationsobjekte zu einem Simulationsmodell durch grafische Verbindungen oder symbolische Zuordnungen

- Interaktives Bedienen und Beobachten der SPS und aller Simulationsobjekte
- Projektorientierte Oberfläche mit gewohnten Elementen (Menüs, Tree-Views, Drag & Drop, etc.)
- Ihr simuliertes Bedienpult erlaubt neben dem Test des SPS-Programms auch Bediener-Trainings oder die Unterstützung im Presales-Bereich

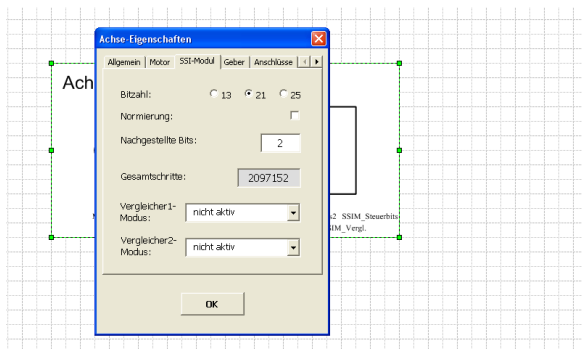
Und so einfach ist die Arbeit mit SimVA IMS:



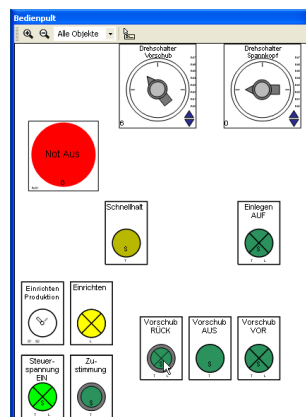
1 Ziehen Sie ein Simulationsobjekt aus der Schablone auf das Zeichenblatt



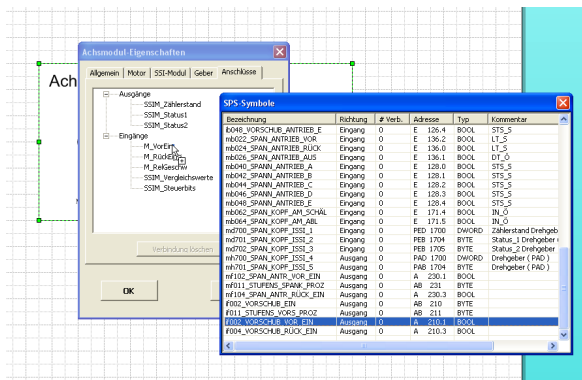
4 Starten Sie die Simulation und ...



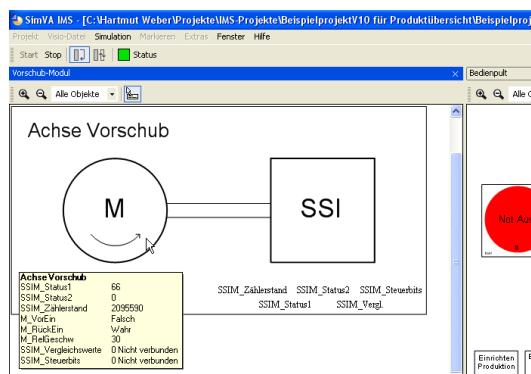
2 Parametrieren Sie das Simulationsobjekt



5 ... prüfen Sie interaktiv Ihr SPS-Programm ...



3 Verbinden Sie die Anschlüsse des Simulationsobjekts mit Ihren SPS-Symbolen



6 ... sowie dessen Wirkung!

Entwicklung, Vertrieb und Support: SimVA Software & Services GmbH
 Babenhauser Str. 235, 33619 Bielefeld
 Ihr Ansprechpartner: Dr.-Ing. W. Lindemann, Tel. 0521-55732940

® Alle benutzten Produktbezeichnungen unterliegen markenrechtlichem Schutz ihrer jeweiligen Eigentümer, auch wenn dies nicht ausdrücklich kenntlich gemacht wurde.